

1. 位置図・迂回路案内

夜間通行止め時に当該区間をご利用になる場合には、一般国道 9 号、主要地方道福知山綾部線、一般国道 27 号、175 号、176 号、178 号にて迂回をお願いします。

なお、福知山 IC～綾部 IC 間の所要時間は通常約 10 分かかりますが、迂回ルート(主要地方道福知山綾部線)を利用した場合、所要時間は通常交通状況で約 20 分かかります。

また、福知山 IC～小浜 IC 間の所要時間は通常約 60 分かかりますが、迂回ルート(主要地方道福知山綾部線、一般国道 27 号)を利用した場合、所要時間は通常交通状況で約 115 分かかります。

また、福知山 IC～与謝天橋立 IC 間の所要時間は通常約 40 分かかりますが、迂回ルート(一般国道 9 号、175 号、176 号、178 号)を利用した場合、所要時間は通常交通状況で約 65 分かかります。

また、京丹波わち IC～与謝天橋立 IC 間の所要時間は通常約 35 分かかりますが、迂回ルート(一般国道 27 号、主要地方道福知山綾部線、一般国道 9 号、175 号、176 号)を利用した場合、所要時間は通常交通状況で約 100 分かかります。

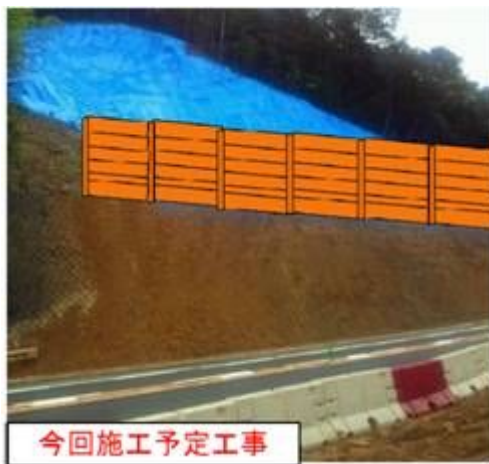
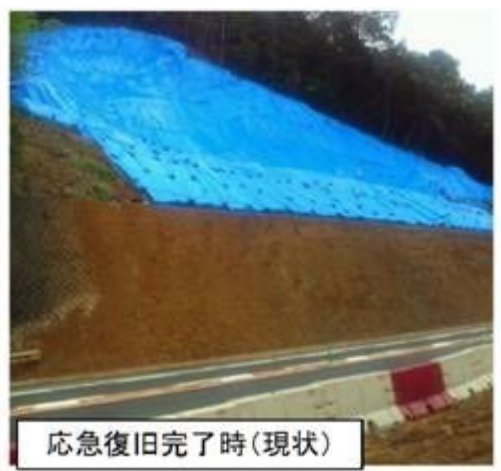


2. 主な工事等の内容

安全で信頼性の高い道路を目指して

○災害復旧工事

異常降雨により被災した個所に、土止壁等のさらなる安全対策工を実施する災害復旧工事を実施します。



○点検・清掃等

消火設備、ジェットファン、照明設備等のトンネル附属物、排水構造物等の道路附属物を常時良好な状態に保つための点検・清掃を行います。

《トンネル側壁清掃》



《ジェットファン清掃・点検》



○舗装補修工事

走行安全性・快適性の確保のため、舗装面のひび割れや段差などが顕著に発生している箇所を修復する舗装補修工事を実施します。

《舗装補修工事》



3. 夜間通行止めに関する情報

① 夜間通行止めのご案内

◎ 各サービスエリアのインフォメーションや料金所、高速道路事務所などで夜間通行止め工事をお知らせするリーフレットの配布またはポスターの掲示を行います。

◎ **高速道路、一般道路上に横断幕、懸垂幕、立看板の設置**

◎ インターネットホームページ

NEXCO西日本 <http://www.w-nexco.co.jp/>

京都府道路公社 <http://www.kyo-miti.jp/>

アイハイウェイ <http://ihighway.jp>

② お出かけ前に入手できる道路交通情報

◎ ハイウェイテレホン【5分毎に更新される最新情報を24時間提供】

近畿ハイウェイテレホン大阪局 06-6876-1620

近畿ハイウェイテレホン大津局 077-564-1620

近畿ハイウェイテレホン京都局 075-602-1620

近畿ハイウェイテレホン神戸局 078-903-1620

◎ 日本道路交通情報センターの道路交通情報

全国統一番号 050-3369-6666 ※

※ 全国どこからでも最寄りの情報センターに接続します。

携帯短縮番号 #8011

③ 走行中に入手できる道路交通情報及び関西地区の休憩施設等で入手できる交通情報

◎ 道路情報板

◎ ハイウェイラジオ(1620kHz)

◎ ハイウェイ情報ターミナル(主なSA等で渋滞情報をテレビ画面等でわかりやすくお知らせします)

◎ VICS(VICS対応のカーナビゲーション等の車載機で、道路交通情報が入手できます。)

※ お客さまからのお問い合わせは、下記で承ります。

◎ 工事に関するお問い合わせ

【舞鶴若狭自動車道】

NEXCO西日本関西支社 福知山高速道路事務所 TEL. 0773-27-7101

受付時間/平日 9:00~17:00、工事期間中は終日受付致します。

【京都縦貫自動車道】、【宮津与謝道路】

京都府道路公社管理事務所 TEL. 0773-83-0074

受付時間/平日 8:30~17:00 工事期間中は終日受付致します。

◎ 通行料金等に関するお問い合わせ

NEXCO西日本 お客さまセンター TEL.0120-924-863 (通話料無料)

受付時間/24時間受付

※フリーダイヤルがご利用できないお客さまは TEL.06-6876-9031(通話料有料)

※工事の詳細情報に関するお問い合わせについては、担当部署をご案内する場合があります。