

京都府道路公社
資料配布

配付 日時	平成27年9月18日(金) 14:00
----------	------------------------

件名	舞鶴若狭自動車道・京都縦貫自動車道の夜間通行止めについて
----	------------------------------

概要	<p>西日本高速道路(株)関西支社、中日本高速道路(株)金沢支社、京都府道路公社は、安心・快適な高速道路をご利用いただくために、舞鶴若狭自動車道及び京都縦貫自動車道で夜間通行止めを行い、トンネル設備の点検・清掃及び舗装補修工事等の道路保全工事を下記日時に実施します。</p> <p>ご利用のお客さまにはご迷惑をおかけしますが、ご理解とご協力をお願いします。</p> <p>【通行止め期間と区間】</p> <p>①平成27年10月13日(火)～16日(金) 舞鶴若狭自動車道 小浜IC～敦賀JCT(上下線)</p> <p>②平成27年10月19日(月)～23日(金) 舞鶴若狭自動車道 福知山IC～小浜IC(上下線) 京都縦貫自動車道 宮津天橋立IC～京丹波わちIC(上下線)</p> <p>③平成27年10月26日(月)～30日(金) 舞鶴若狭自動車道 福知山IC～舞鶴東IC(上下線) 京都縦貫自動車道 宮津天橋立IC～京丹波わちIC(上下線)</p> <p>【通行止め時間】 全ての区間において、毎夜20時～翌朝6時まで</p>
----	--

資料配付先	<input type="radio"/> 京都府政記者室 <input type="radio"/> 舞鶴市記者会 <input type="radio"/> 福知山市政記者クラブ <input type="radio"/> 丹後記者クラブ <input type="radio"/> 亀岡市政記者クラブ <input type="radio"/> 綾部新聞記者クラブ <input type="radio"/> 宮津市政記者クラブ
-------	---

問い合わせ先	<p>●京都府道路公社管理事務所 藤田 TEL 0773-83-0074 Fax 0773-83-0194</p> <p>京都府道路公社建設事務所 武田 TEL 0772-22-6580 Fax 0772-22-6646</p>
--------	--

2015年9月18日
西日本高速道路株式会社
中日本高速道路株式会社
京都府道路公社

舞鶴若狭自動車道・京都縦貫自動車道で夜間通行止めを行います。
～10月13日（火）から11夜間 土日除く 夜20時から翌朝6時まで～

西日本高速道路株式会社 関西支社（大阪府茨木市、支社長・村尾 光弘）、中日本高速道路株式会社 金沢支社（石川県金沢市、支社長・源島 良一）、および京都府道路公社（京都市上京区、理事長・神 敏郎）は、安全を何よりも優先し、安心・快適な高速道路をご利用いただくために、舞鶴若狭自動車道及び京都縦貫自動車道で夜間通行止めを行い、トンネル設備の点検・清掃及び舗装補修工事等の道路保全工事を実施します。

本区間は一部を除き対面通行の2車線区間であるため、交通量が少なくなる夜間に通行止めを実施し、工事を集約し、安全にかつ効率的に行います。

ご利用のお客さまにはご迷惑をおかけしますが、ご理解とご協力をお願いします。

1. 夜間（毎夜20時から朝6時まで）通行止め期間と区間

- (1) 平成27年10月13日（火）夜から10月16日（金）朝まで 3夜間
舞鶴若狭自動車道 小浜ICから敦賀JCTまで（上下線）（約39.0km）
- (2) 平成27年10月19日（月）夜から10月23日（金）朝まで 4夜間
舞鶴若狭自動車道 福知山ICから小浜ICまで（上下線）（約69.3km）
京都縦貫自動車道 宮津天橋立ICから京丹波わちICまで（上下線）（約33.7km）
- (3) 平成27年10月26日（月）夜から10月30日（金）朝まで 4夜間
舞鶴若狭自動車道 福知山ICから舞鶴東ICまで（上下線）（約33.5km）
京都縦貫自動車道 宮津天橋立ICから京丹波わちICまで（上下線）（約33.7km）

	10月																			
	12 (月)	13 (火)	14 (水)	15 (木)	16 (金)	17 (土)	18 (日)	19 (月)	20 (火)	21 (水)	22 (木)	23 (金)	24 (土)	25 (日)	26 (月)	27 (火)	28 (水)	29 (木)	30 (金)	
小浜～敦賀JCT		■	■	■					■	■	■	■								
福知山～小浜								■	■	■	■									
福知山～舞鶴東															■	■	■	■	■	
京丹波わち～宮津天橋立								■	■	■	■				■	■	■	■	■	
宮津天橋立～与謝天橋立								■												■

2. 当該通行止め区間の走行に関する注意事項

- (1) 通行止め時間帯は区間内の休憩施設での駐車・休憩はできません。
- (2) 通行止め開始時に通行止め区間を走行している車両は、途中のICで流出していただく場合があります。通行券をご利用のお客さまには通行止めで一旦流出するICで乗継証明書を発行します。乗り継ぎ後、最初の出口ICで係員にお申し出ください。
- (3) 荒天の場合を除き、雨天も夜間通行止めを実施します。お出かけ前に交通情報をご確認ください。

- (4) 当該通行止め区間に接続する宮津与謝道路 宮津天橋立IC～与謝天橋立ICにおいても、
10月19日(月)20時～10月30日(金)6時まで、終日通行止めを実施しております。
詳細については、京都府道路公社へお問い合わせください。

京都府道路公社 建設事務所

TEL 0772-22-6580 (受付時間/平日8:30～17:00)

インターネットホームページ <http://www.kyo-miti.jp/>

資料配布先	富山県政記者クラブ、石川県政記者クラブ、福井県政記者クラブ、敦賀記者クラブ、近畿建設記者クラブ、大手前記者クラブ、兵庫県政記者クラブ、京都府政記者室、福知山市政記者クラブ、綾部新聞記者クラブ、舞鶴記者会、小浜記者クラブ、亀岡市政記者クラブ、宮津市政記者クラブ、丹後記者クラブ にお配りしています。
お問い合わせ先 (マスコミ専用)	西日本高速道路株式会社 関西支社 広報課 TEL 06-6344-9376 中日本高速道路株式会社 金沢支社 広報・CSチーム TEL 076-240-4936 京都府道路公社 事務局 業務課 TEL 075-415-2321
お問い合わせ先 (お客さま用)	<p>【工事に関するお問い合わせ】</p> <p>≪舞鶴若狭自動車道 小浜IC～敦賀JCT≫ 中日本高速道路株式会社 金沢支社 敦賀保全・サービスセンター TEL 0770-25-5223 (代表) 受付時間/平日9:00～17:00、工事期間中は終日受付致します。</p> <p>≪舞鶴若狭自動車道 福知山IC～小浜IC≫ 西日本高速道路株式会社 関西支社 福知山高速道路事務所 TEL 0773-27-7101 (代表) 受付時間/平日9:00～17:00、工事期間中は終日受付致します。</p> <p>≪京都縦貫自動車道≫ 京都府道路公社管理事務所 TEL 0773-83-0074 (代表) 受付時間/平日8:30～17:00、工事期間中は終日受付致します。</p> <p>【高速道路の通行料金等に関するお問い合わせ】</p> <p>ONE X CO西日本お客さまセンター 受付時間/24時間受付 TEL 0120-924-863 (フリーダイヤル/通話料無料) ※上記電話をご利用になれない場合、TEL 06-6876-9031 (通話料有料)</p> <p>ONE X CO中日本お客さまセンター 受付時間/24時間受付 TEL 0120-922-229 (フリーダイヤル/通話料無料) ※上記電話をご利用になれない場合、TEL 052-223-0333 (通話料有料) ※工事の詳細情報に関するお問い合わせについては、担当部署をご案内する場合があります。</p>

1. 通行止め区間の迂回路案内

舞鶴若狭自動車道、京都縦貫自動車道の夜間通行止め時には、一般国道9号、主要地方道福知山綾部線、一般国道27号、175号、176号、178号に迂回をお願いします。

各夜間通行止め区間の推奨迂回路と所要時間は次のとおりです（「夜間通行止め区間及び迂回路案内図」参照）。

道路名	通行止め区間	推奨迂回路	想定所要時間[通常交通状況]
舞鶴若狭自動車道	小浜 IC～ 敦賀 JCT	一般国道27号	迂回路利用の場合 約60分 (通常高速利用時 約40分)
舞鶴若狭自動車道	福知山 IC～ 小浜 IC	主要地方道福知山綾部線 一般国道27号	迂回路利用の場合 約115分 (通常高速利用時 約60分)
舞鶴若狭自動車道 京都縦貫自動車道	福知山 IC～綾部 JCT ～与謝天橋立 IC	一般国道9号、175号、176号、 178号	迂回路利用の場合 約80分 (通常高速利用時 約45分)
京都縦貫自動車道	京丹波わち IC～ 与謝天橋立 IC	一般国道27号、主要地方道福知 山綾部線、一般国道9号、175 号、176号	迂回路利用の場合 約115分 (通常高速利用時 約40分)

※ 当該通行止め区間に接続する宮津与謝道路 宮津天橋立 IC～与謝天橋立 ICにおいても、10月19日（月）20時～10月30日（金）6時まで、終日通行止めを実施しております。詳細については、京都府道路公社へお問い合わせください。

京都府道路公社 建設事務所

TEL 0772-22-6580（受付時間／平日8：30～17：00）

インターネットホームページ <http://www.kyo-miti.jp/>

※ 吉川 JCT～敦賀 JCT間は、名神高速道路及び北陸自動車道での広域迂回路もご利用になれます。（吉川 ICから敦賀 ICまでの走行例）

ルート	距離	通常料金 (普通車)
吉川 IC⇔《舞鶴若狭自動車道 経由》⇔敦賀 IC	約166km	4,140円
吉川 IC⇔《名神高速道路・北陸自動車道 経由》⇔敦賀 IC	約199km	4,140円

夜間通行止め区間及び迂回路案内図



工事期間中は、名神高速道路経由での広域迂回路もご利用になれます。

※ただし、広域迂回による料金の調整はございません。

2. 夜間通行止め時の主な作業内容

(1) トンネル及び道路構造物の点検・清掃等

消火設備、ジェットファン、照明設備等のトンネル附属物、排水構造物等の道路附属物を常時良好な状態に保つための点検・清掃を行います。

《トンネル側壁清掃》



《ジェットファン点検・清掃》



(2) 舗装補修工事

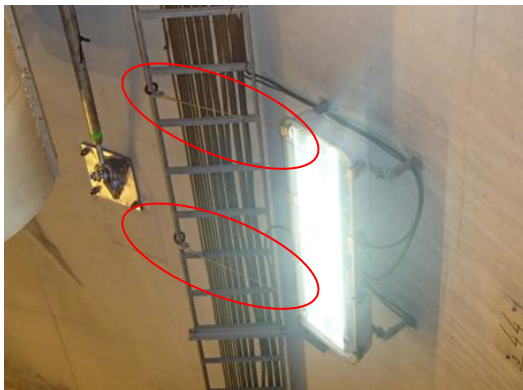
走行安全性・快適性の確保のため、舗装面のひび割れや段差などが顕著に発生している箇所を修復する舗装補修工事を実施します。

《舗装補修工事》



(3) 更なる安全対策

トンネル内照明等の落下防止対策を行います。



3. 乗り継ぎ料金調整について

通行止め区間（乗り継ぎ指定インターチェンジ間）を一般道に迂回し、再度同一方向の高速道路に乗り継がれるお客さまには、高速道路料金が割高にならないよう所定の方法で料金の調整を行っております。

通行券をご利用のお客さま（ETCをご利用しないお客さま）は、通行止めで高速道路を一旦流出するICでお渡しする『高速道路通行止め乗継証明書』を乗り継ぎ後の最初の出口ICで、係員にお申し出ください。

ETCをご利用のお客さまは、一旦流出する走行と乗り継ぎ後の走行を同じETCカードで、通常どおりETCレーンを無線走行してください。（『高速道路通行止め乗継証明書』の入手は不要です。）

《乗り継ぎ指定インターチェンジ（IC）》

道路名	通行止め区間	上り線 又は 下り線	乗り継ぎ指定インターチェンジ		備 考	
			流出指定 IC ※1 (乗継証明書発行 IC)	乗り直し指定 IC ※2 (乗継指定 IC)		
京舞 都鶴 縦若 貫狭 自自 動動 車車 道道	上下線 小浜 IC～敦賀 JCT	上り線 小浜方面	北陸道 敦賀 IC・今庄 IC・ 武生 IC・木之本 IC・ 長浜 IC・南条 SIC※3	舞鶴若狭道 小浜 IC・小浜西 IC 大飯高浜 IC・舞鶴東 IC	※ご注意： 24時間以 内に乗り直 し指定 ICか ら乗り継い で下さい。	
		下り線 敦賀方面	舞鶴若狭道 小浜 IC・小浜西 IC	北陸道 敦賀 IC・今庄 IC・ 武生 IC・木之本 IC・ 長浜 IC・米原 IC・ 南条 SIC※3		
	上下線 福知山 IC～小浜 IC	上り線 福知山方面	舞鶴若狭道 小浜 IC・若狭上中 IC・ 若狭三方 IC	舞鶴若狭道 福知山 IC・春日 IC		京都縦貫道 京丹波わち IC・ 京丹波みずほ IC
				舞鶴若狭道 小浜 IC・若狭上中 IC・ 若狭三方 IC		京都縦貫道 京丹波わち IC・ 京丹波みずほ IC
	上下線 京丹波わち IC ～宮津天橋立 IC	下り線 小浜方面	舞鶴若狭道 福知山 IC・春日 IC			舞鶴若狭道 福知山 IC・春日 IC
				舞鶴若狭道 福知山 IC・春日 IC		京都縦貫道 京丹波わち IC・ 京丹波みずほ IC
	上下線 福知山 IC ～舞鶴東 IC	上り線 福知山方面	舞鶴若狭道 舞鶴東 IC・大飯高浜 IC			舞鶴若狭道 福知山 IC・春日 IC
				舞鶴若狭道 福知山 IC・春日 IC		京都縦貫道 京丹波わち IC・ 京丹波みずほ IC
	上下線 京丹波わち IC ～宮津天橋立 IC	下り線 舞鶴東方面	舞鶴若狭道 福知山 IC・春日 IC			舞鶴若狭道 舞鶴東 IC・大飯高浜 IC
				舞鶴若狭道 舞鶴東 IC・大飯高浜 IC		京都縦貫道 京丹波わち IC・ 京丹波みずほ IC

※1 通行止め開始時に通行止め区間を走行中の車両は、途中のICで流出していただく場合があります。その場合、当該ICを流出指定ICとして扱います。（乗継証明書を発行します。）

※2 流出指定ICで流出後、通行止めが解除された場合は、通行止め区間内のIC（流出指定IC含む）で流入されても料金の調整を行います。

※3 ETC車に限ります。

《ご注意》

- ・料金所での料金表示等は調整前の料金が表示されますが、ご請求時には調整後の料金でご請求させていただきます。
- ・通行止めによる乗継調整におけるETC時間帯割引の適用については、直通走行と見なした場合に適用されるETC時間帯割引を適用したうえで乗継調整を行います。

4. 夜間通行止めに関する情報

(1) 夜間通行止めのご案内

①各サービスエリアのインフォメーションや料金所、高速道路事務所などで夜間通行止めをお知らせするリーフレットの配布またはポスターの掲示を行います。

②高速道路、一般道路上に横断幕、懸垂幕、立看板の設置

③インターネットホームページ

NEXCO西日本 <http://www.w-nexco.co.jp/>

NEXCO中日本 <http://www.c-nexco.co.jp/>

京都府道路公社 <http://www.kyo-miti.jp/>

アイハイウェイ〈西日本〉 <http://ihighway.jp>

アイハイウェイ〈中日本〉 <http://c-ihighway.jp>

日本道路交通情報センター <http://www.jartic.or.jp/>

(2) お出かけ前に入手できる道路交通情報

①ハイウェイテレホン【5分毎に更新される最新情報を24時間提供】

近畿ハイウェイテレホン大阪局 06-6876-1620

近畿ハイウェイテレホン京都局 075-602-1620

近畿ハイウェイテレホン神戸局 078-903-1620

北陸ハイウェイテレホン敦賀局 0770-21-1620

北陸ハイウェイテレホン福井局 0776-57-1620

北陸ハイウェイテレホン金沢局 076-253-1620

※携帯電話用ダイヤル #8162 (もっとも近いエリアに接続します。)

②日本道路交通情報センターの道路交通情報

全国統一番号 050-3369-6666

※全国どこからでも最寄りの情報センターに接続します。

(携帯短縮ダイヤル #8011)

(3) 走行中や休憩施設などで入手できる道路交通情報

①道路情報板

②ハイウェイラジオ(1620kHz)

③ハイウェイ情報ターミナル

(主なSAなどで渋滞情報をテレビ画面等でわかりやすくお知らせします)

④VICS(VICS対応のカーナビゲーション等の車載機で、道路交通情報が入手できます。)