

京都縦貫自動車道通行止めに係る応急復旧工事の着手について

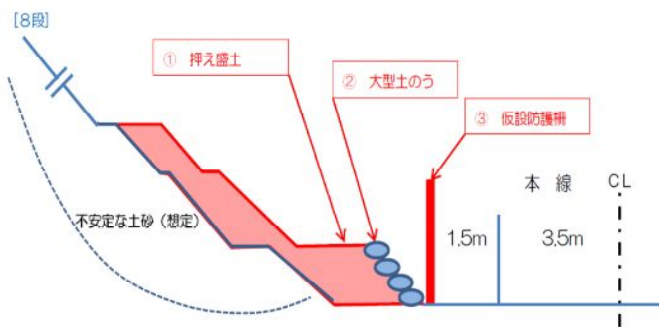
平成27年1月20日
京都府道路公社

京都縦貫自動車道（宮津天橋立IC～舞鶴大江IC）の通行止めについて、本日から下記の通り応急復旧工事を着手しました。

□ 復旧工事の概要

① 押え盛土工	約 15,000 m ³
② 大型土のう設置	約 1,000 袋
③ 仮設防護柵設置	約 100m

□ イメージ図



□ 作業状況(1月20日 11時頃)



【参考】

〈位置図〉



- | | |
|------------|--|
| (1) 被災箇所 | 上り線10.8KP(舞鶴大江ICから宮津方面へ約500m) |
| (2) 被災状況 | 切土法面の高さ50m、幅70mにわたり土砂がずり落ち、法面には亀裂も確認されている |
| (3) 原因 | 道路法面の地すべり |
| (4) 通行止め状況 | 宮津天橋立ICから舞鶴大江ICの間(上下線)
平成27年1月17日(土) 午前11時25分から |
| (5) 第三者被害 | なし |