

山陰近畿自動車道（野田川大宮道路）野田川橋梁上部（その2）工事の
夜間通行止めのお知らせについて（お願い）

日頃は、京都府道路公社の道路建設事業に御協力をいただき誠にありがとうございます。
さて、国道上空の橋りょう工事※の実施に伴い、国道176号及び府道宮津養父線夜間全
面通行止めを、下記のとおり予定しております。皆様方には御迷惑をお掛けしますが、安全
に十分配慮して工事を進めていきますので、御理解・御協力いただきますようお願いいたし
ます。

※国道にクレーンを設置して行う吊り足場の撤去

記

1 通行止箇所及び夜間作業予定日時

通行止箇所	夜間作業日	通行止時間
国道176号（宮津市須津地内） 石田橋交差点～与謝天橋立IC間 ※与謝天橋立ICの出入りについて も一部制限します。	平成27年4月21日(火)～23日(木)	22時～ 翌朝6時
	平成27年5月11日(月)～15日(金)	
府道宮津養父線（与謝野町弓木地 内）野田川橋梁架橋位置	平成27年5月18日(月)～21日(木)	23時～ 翌朝5時30分

2 迂回路及び与謝天橋立ICの出入り等

夜間作業日	迂回路	迂回路誘導・案内
平成27年4月21日(火)～23日(木)	府道宮津養父線	規制区間前後及び近隣交差 点に交通誘導員を配置・誘導
平成27年5月11日(月)～15日(金)		
平成27年5月18日(月)～21日(木)	国道176号	

3 問い合わせ先

京都府道路公社建設事務所 建設第一課 安田、森、森本 TEL0772-22-6597
川田・宮地特定建設工事共同企業体 池田、澤田 TEL 0772-44-3480

国道176号
通行止箇所

国道176号夜間通行止

- 期間：4月21日（火）～23日（木）
5月11日（月）～15日（金）
の平日夜間
- 時間：22時～翌朝6時



道路規制要領(迂回路全体)

国道通行止

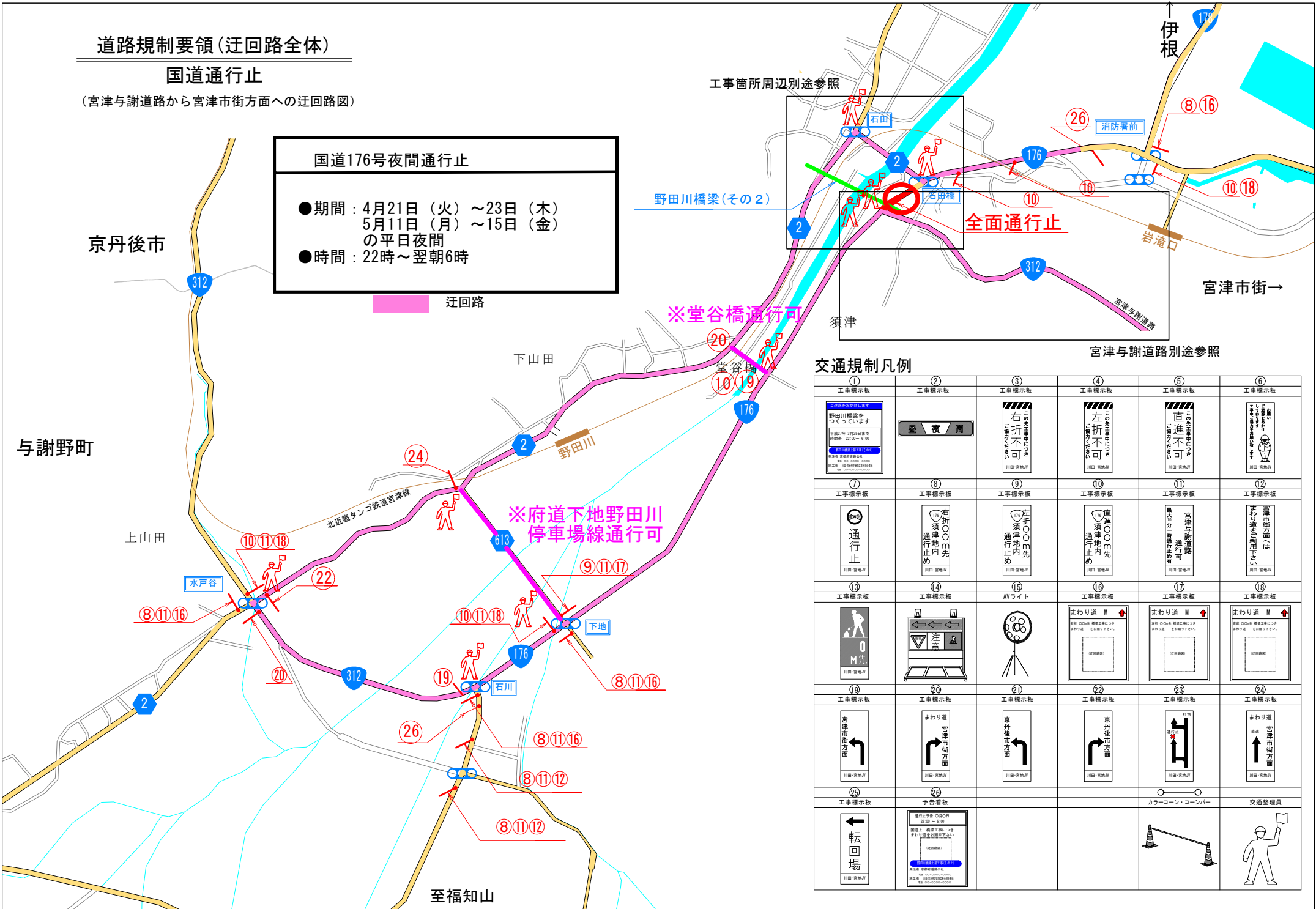
(宮津与謝道路から宮津市街方面への迂回路図)

国道176号夜間通行止

● 期間：4月21日(火)～23日(木)
5月11日(月)～15日(金)
の平日夜間

● 時間：22時～翌朝6時

迂回路



工事箇所周辺別途参照

野田川橋梁(その2)

全面通行止

宮津市街→

宮津与謝道路別途参照

交通規制凡例

① 工事標示板 野田川橋梁をつくっています 平成27年3月25日～26日 期間：22:00～6:00 ※夜間通行止め ※通行止めは、この標示板の設置後から開始します。	② 工事標示板 夜間	③ 工事標示板 右折不可 この交差点は、この期間中は右折ができません。	④ 工事標示板 左折不可 この交差点は、この期間中は左折ができません。	⑤ 工事標示板 直進不可 この交差点は、この期間中は直進ができません。	⑥ 工事標示板 歩行者注意 この交差点は、この期間中は歩行者の通行が制限されます。
⑦ 工事標示板 通行止	⑧ 工事標示板 右折0.5m先 通行止め	⑨ 工事標示板 左折0.5m先 通行止め	⑩ 工事標示板 直進0.5m先 通行止め	⑪ 工事標示板 宮津与謝道路 通行可	⑫ 工事標示板 宮津市街方面へは まわり道を利用下さい
⑬ 工事標示板 0.5m先	⑭ 工事標示板 注意	⑮ 工事標示板 AVライト	⑯ 工事標示板 まわり道 M	⑰ 工事標示板 まわり道 M	⑱ 工事標示板 まわり道 M
⑲ 工事標示板 宮津市街方面	⑳ 工事標示板 まわり道 宮津市街方面	㉑ 工事標示板 宮津市街方面	㉒ 工事標示板 宮津市街方面	㉓ 工事標示板 宮津市街方面	㉔ 工事標示板 まわり道 宮津市街方面
㉕ 工事標示板 転回場	㉖ 予告看板 夜間通行止め 22:00～6:00 ※夜間通行止め ※通行止めは、この標示板の設置後から開始します。			カラーコーン・コンバー	交通整理員

与謝天橋立 I C 出入り口 規制詳細図

【インター出口→京丹後方面】
 通行可。（但し作業時一時通行止あり。）
 ※誘導員の指示に従って下さい。

【京丹後方面→インター入口】
 通行可。（吊り荷時一時通行止あり。）
 ※誘導員の指示に従って下さい。

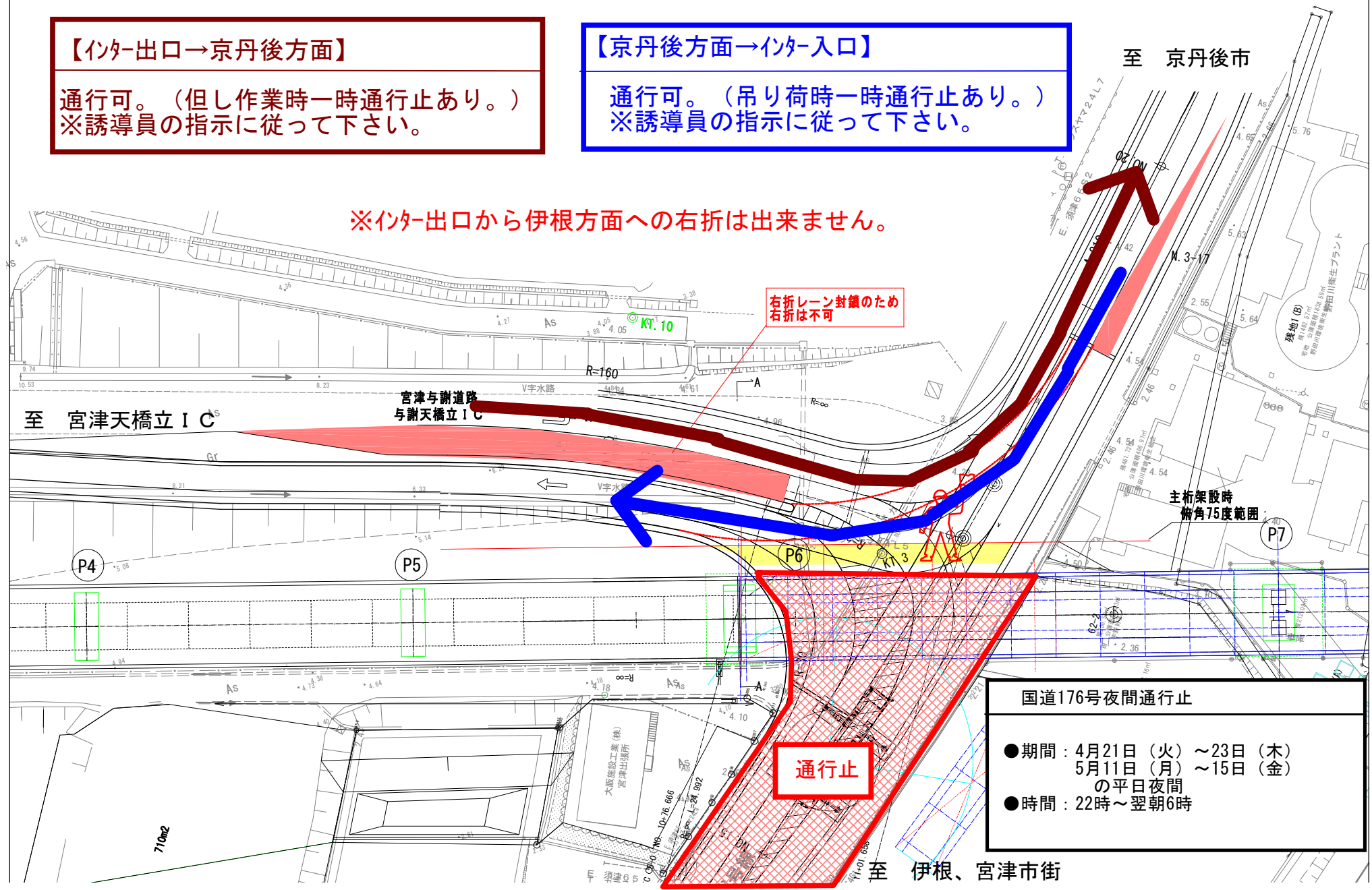
※インター出口から伊根方面への右折は出来ません。

右折レーン封鎖のため
右折は不可

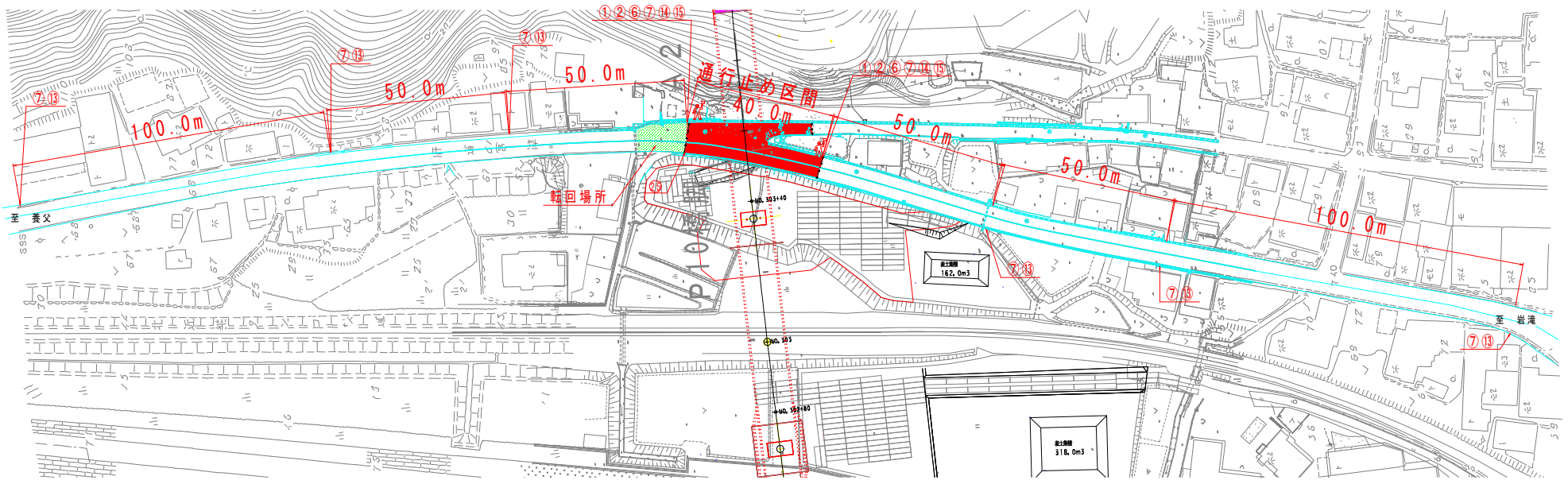
通行止

国道176号夜間通行止

- 期間：4月21日（火）～23日（木）
5月11日（月）～15日（金）
の平日夜間
- 時間：22時～翌朝6時



府道通行止交通規制図



府道通行止規制予定
時間 23:00 ~ 5:30

- 5月の夜間通行止予定
- 予定日
 - ・ 5月18日 ~ 21日
 - 予定時間
 - ・ 23:00 ~ 翌朝5:30

① 工事標示板 	② 工事標示板 	⑥ 工事標示板 	⑦ 工事標示板 	⑬ 工事標示板 	⑭ 工事標示板
⑮ AVライト 	⑳ 工事標示板 	カラーコーン・コーンバー 	交通整理員 		

道路規制要領(迂回路全体)

府道通行止

府道通行止規制予定
時間 23:00~ 5:30

5月の夜間通行止予定
○予定日
・5月18日~21日
○予定時間
・23:00~翌朝5:30

迂回路

京丹後市

与謝野町

上山田

下山田

須津

宮津市街→

通行止め箇所

野田川橋梁(その2)

工事箇所周辺別途参照

※堂々各種通行可

大型車転回場

野田川

※府道下地野田川
停車場線通行可

水戸谷

下地

石川

交通規制凡例

① 工事標示板 野田川橋梁を つくっていません 平成27年 3月25日まで 時間帯 22:00~ 6:00 ※夜間通行止め ※工事現場周辺 ※工事現場周辺 川田・宮地川	② 工事標示板 夜間	③ 工事標示板 右折禁止 この先左折車に 優先権を付与し 右折車は一時 停止してください 川田・宮地川	④ 工事標示板 左折禁止 この先左折車に 優先権を付与し 左折車は一時 停止してください 川田・宮地川	⑤ 工事標示板 直進禁止 この先直進車に 優先権を付与し 直進車は一時 停止してください 川田・宮地川	⑥ 工事標示板 通行止め この先通行止め の箇所があります 川田・宮地川
⑦ 工事標示板 通行止	⑧ 工事標示板 右折優先 通行止め	⑨ 工事標示板 左折優先 通行止め	⑩ 工事標示板 直進優先 通行止め	⑪ 工事標示板 宮津与謝野道 へは 行けません	⑫ 工事標示板 まわり道 (は まわり道を ご利用下さい)
⑬ 工事標示板 通行止	⑭ 工事標示板 注意	⑮ AVライト	⑯ 工事標示板 まわり道 M	⑰ 工事標示板 まわり道 M	⑱ 工事標示板 まわり道 M
⑲ 工事標示板 京丹後市方面 宮津市方面	⑲ 工事標示板 まわり道 宮津市方面	⑲ 工事標示板 京丹後市方面	⑲ 工事標示板 京丹後市方面	⑲ 工事標示板 京丹後市方面	⑲ 工事標示板 京丹後市方面
⑲ 工事標示板 転回場				カラコーン・コーンバー	交通整理員