

# 京都縦貫自動車道通行止めに係る応急復旧工事の着手について

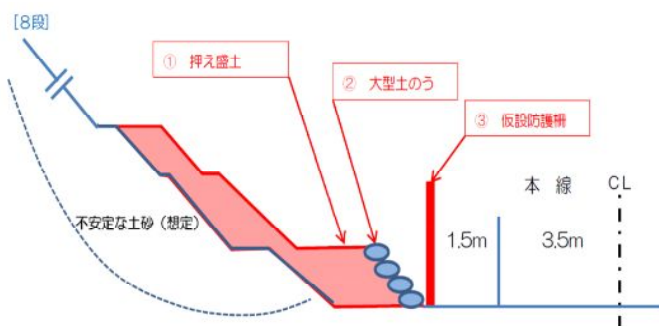
平成27年1月20日  
京都府道路公社

京都縦貫自動車道（宮津天橋立IC～舞鶴大江IC）の通行止めについて、本日から下記の通り応急復旧工事を着手しました。

## □復旧工事の概要

① 押え盛土工	約 15,000 m <sup>3</sup>
② 大型土のう設置	約 1,000 袋
③ 仮設防護柵設置	約 100m

## □イメージ図



## □作業状況(1月20日11時頃)



## 【参考】

### 〈位置図〉



- |            |  |
|------------|--|
| (1) 被災箇所   | 上り線10.8KP(舞鶴大江ICから宮津方面へ約500m)                      |
| (2) 被災状況   | 切土法面の高さ50m、幅70mにわたり土砂がずり落ち、法面には亀裂も確認されている          |
| (3) 原因     | 道路法面の地すべり  |
| (4) 通行止め状況 | 宮津天橋立ICから舞鶴大江ICの間(上下線)<br>平成27年1月17日(土) 午前11時25分から |
| (5) 第三者被害  | なし   |